

COMITE CÔTE D'AZUR DE RUGBY

ASSEMBLEE GENERALE FINANCIERE

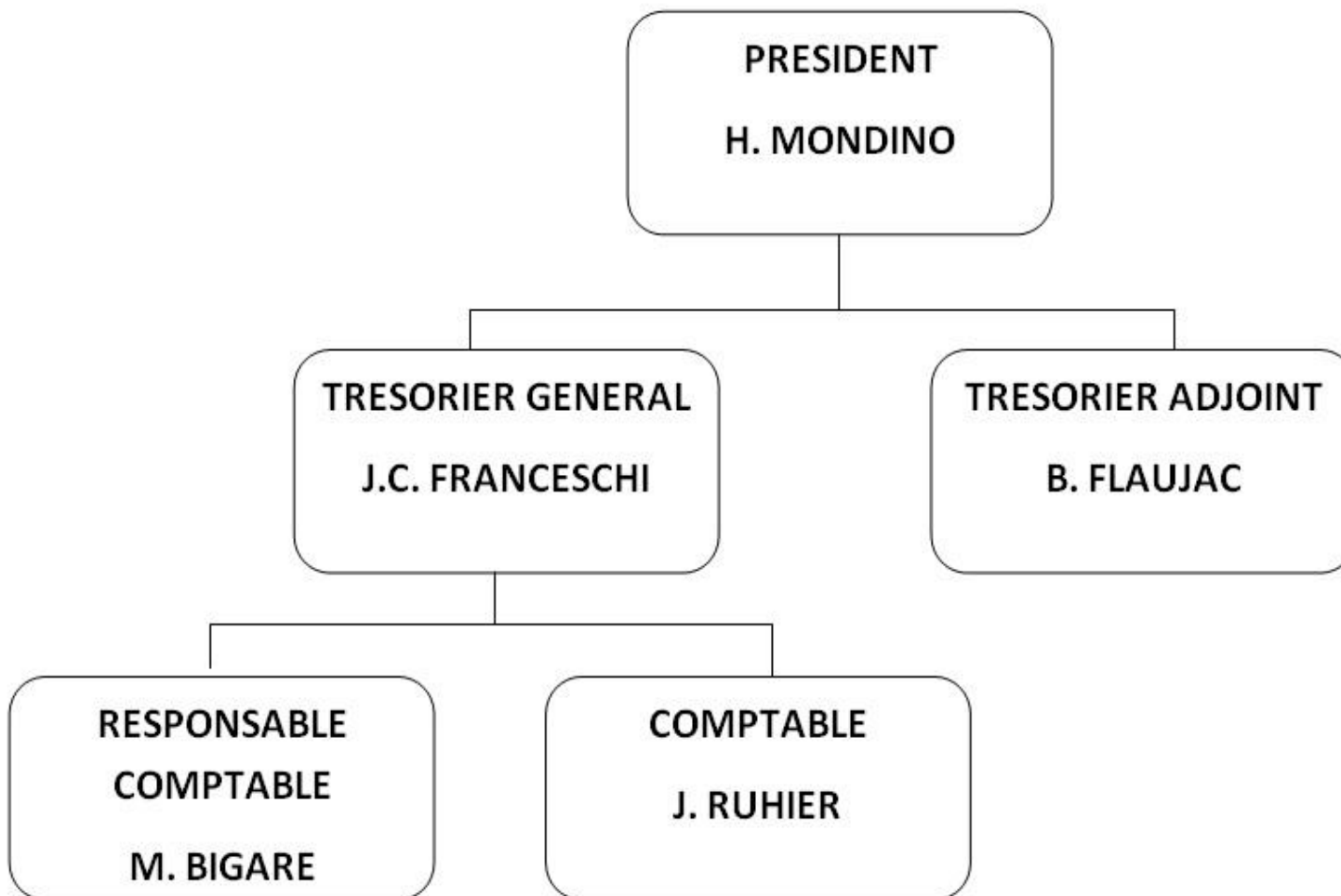
Samedi 1^{er} décembre 2012

15h30 Toulon

Ordre du jour

- Accueil et vérification des pouvoirs par la commission de contrôle
- Rapport financier du trésorier et du commissaire aux comptes
- Approbation des comptes au 30 juin 2012
- Quitus au Comité Directeur et au Bureau Directeur

Commission trésorerie du comité



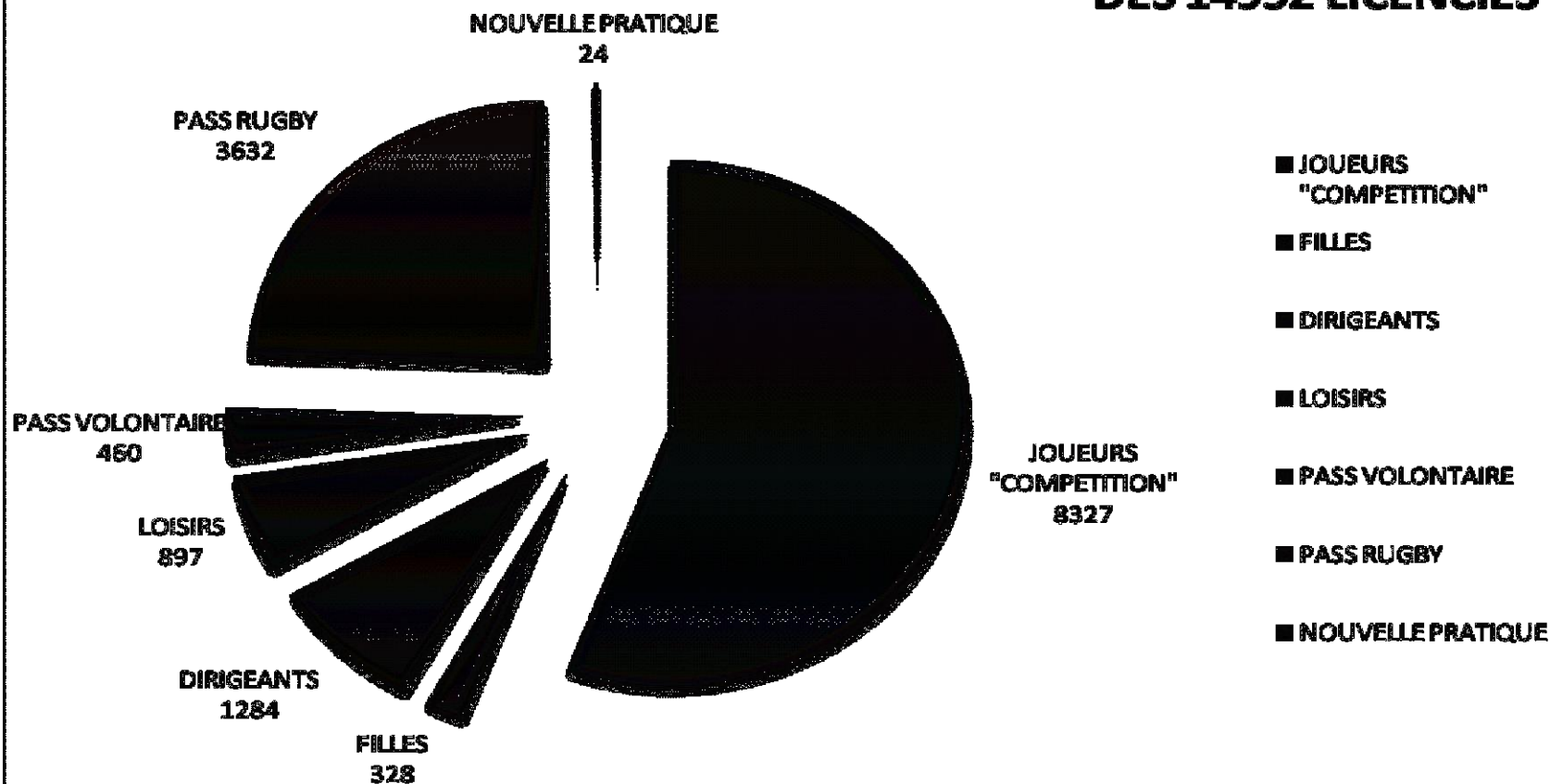
Intervenants

de la commission trésorerie

- **Pôle Espoirs** : Bernard FLAUJAC
- **Contrôle des frais** : José SAEZ
- **Licences** : Stéphanie BAUCHET
- **Budget clubs** : Cyprien SAVELLI et Jennyfer RUHIER
- **Maison du Rugby** : Michel ARLAC et Mireille BIGARE
- **CD 06** : Claire MOYNOT
- **CD 83** : Jean Michel DOUBIES
- **I. F. et Mutation** : Marcel VENEZIANO et Jean Claude RAMELLO
- **Partenaires et subventions** : Mireille DOREY
- **Billetterie** : Marc DRIGEARD
- **Congrès FFR** : Audrey MAURO

Licences 2011-2012

PHOTOGRAPHIE DES 14952 LICENCIES



Bilan

Actif		Passif	
Immobilisation	279 094 €	Capitaux propres	323 999 €
Amortissement	-117 804 €		
Valeur nette	161 290 €	Dettes financières	59 247 €
Stock	18 209 €	Dettes d'exploitation	79 802 €
Créances	364 104 €	Autres dettes	200 527 €
Trésorerie	129 972 €	Produits avance	10 000 €
Total	673 575 €		673 575 €

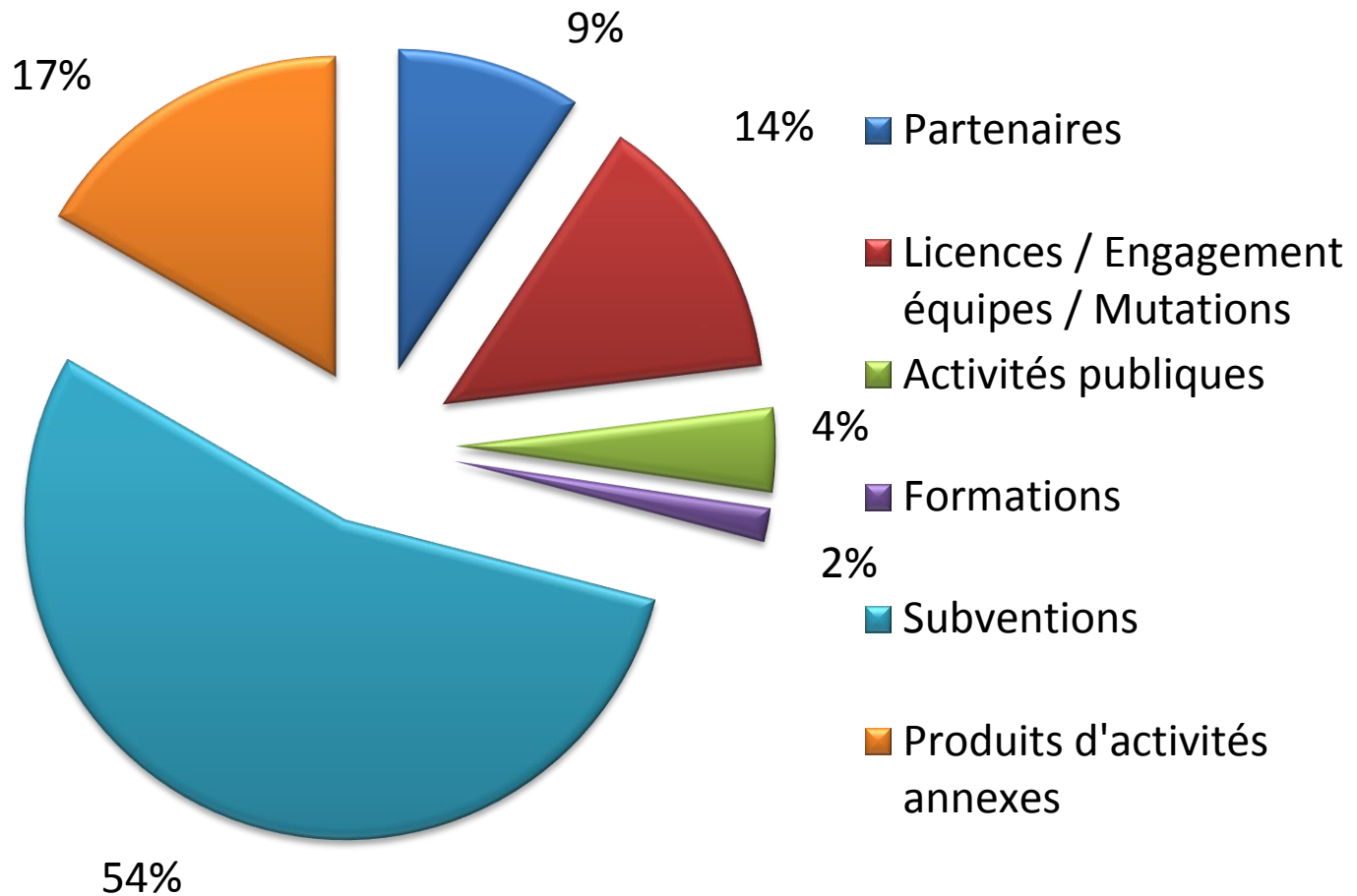
Compte de résultat

• Produits	913 542 €
• Charges	907 225 €
• Résultats	6 137 €

Produits

Partenaires	85 092 €
Licences / Engagement équipes / Mutations	125 655 €
Activités publiques	38 817 €
Formations	15 525 €
Subventions	496 392 €
Produits d'activités annexes	152 063 €
Total	913 544 €

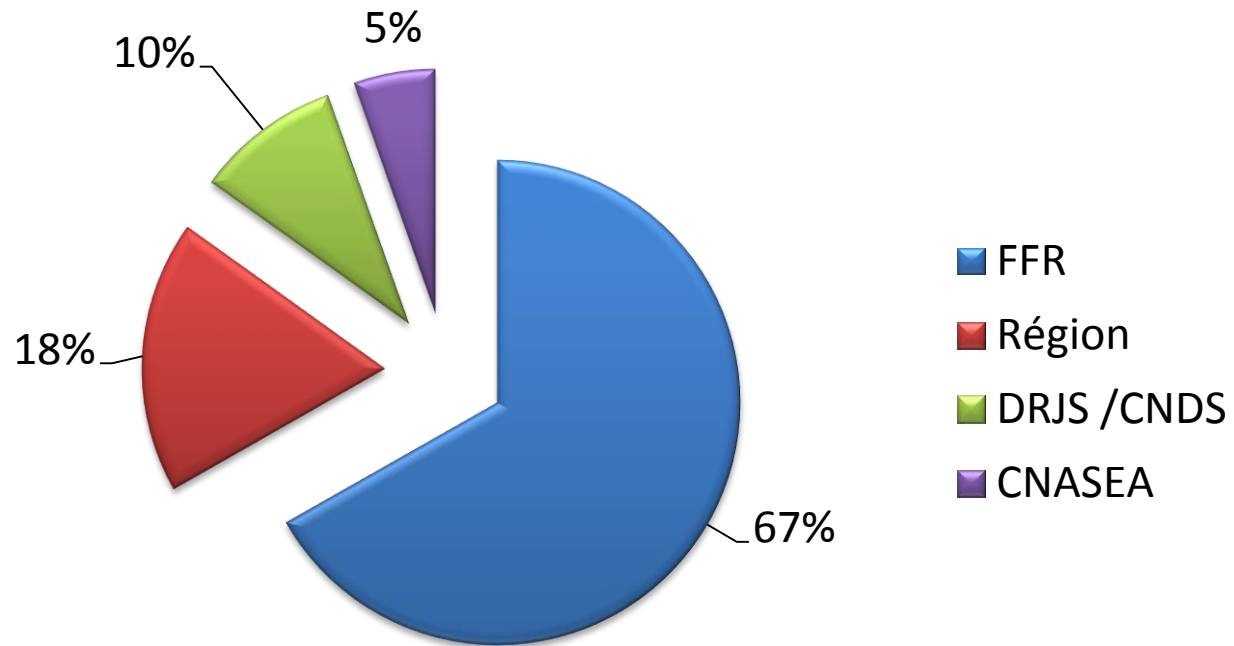
Produits



Subventions

FFR	329 670 €
Région	89 465 €
DRJS /CNDS	47 750 €
CNASEA	26 807 €
Divers	2 700 €
Total	496 392 €

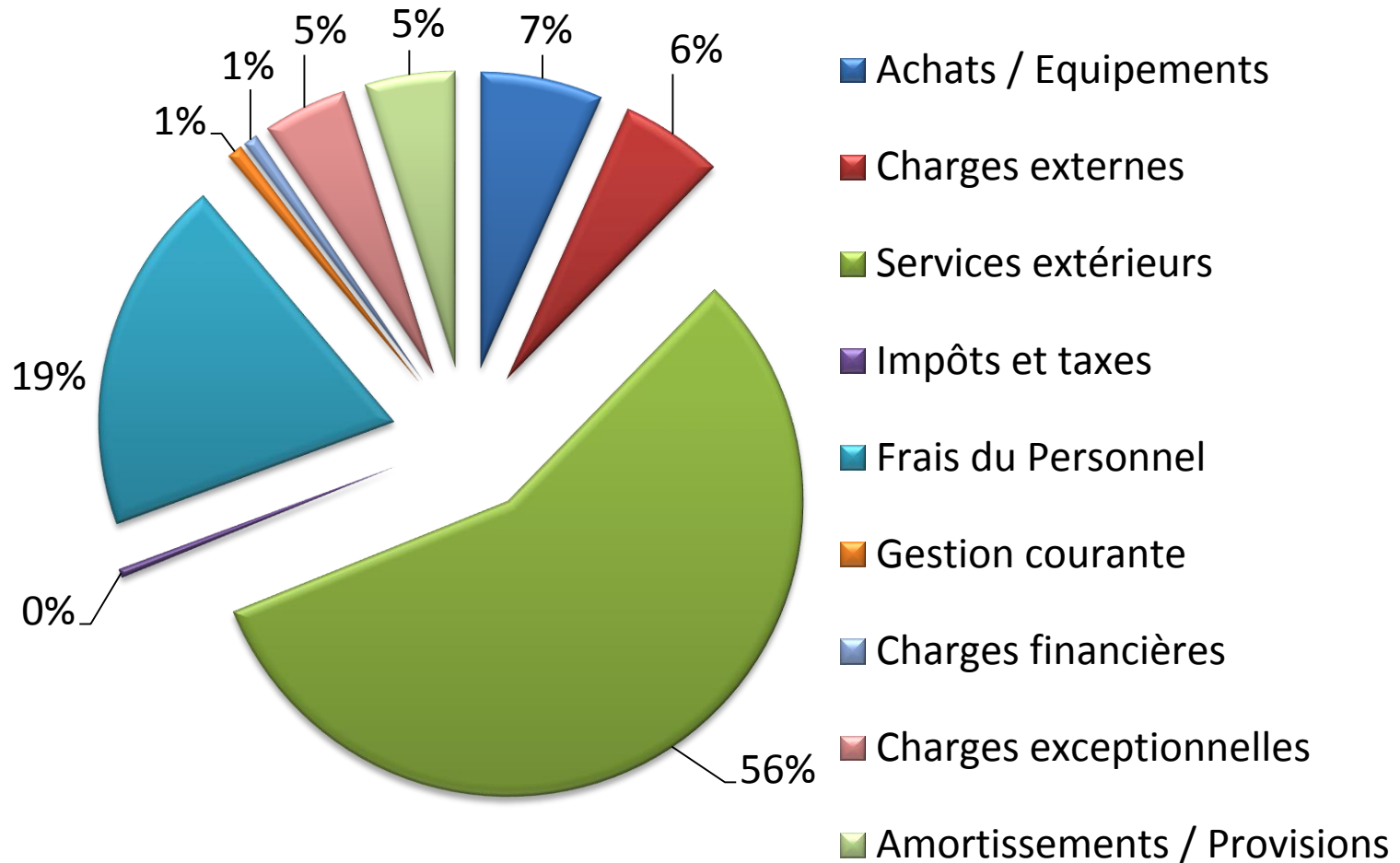
Subventions



Charges d'exploitation

Achats / Equipements	60 387 €
Charges externes	51 032 €
Services extérieurs	513 525 €
Impôts et taxes	4 436 €
Frais du Personnel	176 498 €
Gestion courante	7 771 €
Charges financières	7 397 €
Charges exceptionnelles	41 849 €
Amortissements / Provisions	44 330 €
Total	907 225 €

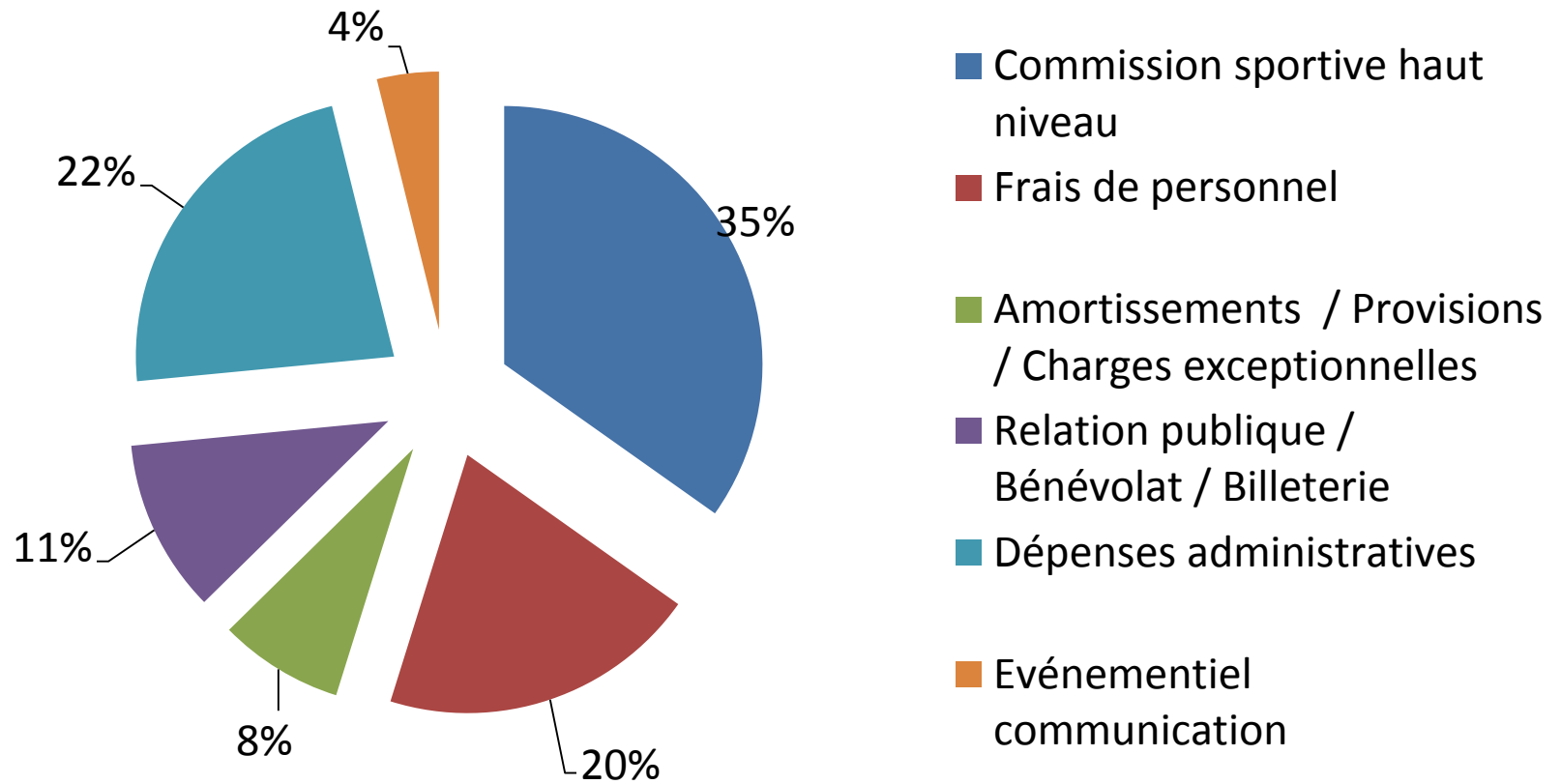
Charges d'exploitation



Activités du comité

Commission sportive haut niveau	315 798 €
Frais de personnel	181 571 €
Amortissements / Provisions / Charges exceptionnelles	70 856 €
Relation publique / Bénévolat / Billeterie	98 347 €
Dépenses administratives	205 510 €
Evénementiel communication	35 143 €
Total	907 225 €

Activités du comité



Maison du Rugby

Dépenses		Produits	
		<i>Collectivités territoriales</i>	
Etudes et frais	197 803 €	Région PACA	800 000 €
		Conseil Général	120 000 €
Travaux	1 542 176 €	TPM	100 000 €
		<i>Autres Institutions</i>	
		Aide FFR	130 000 €
		CNDS 2012	120 000 €
		CNDS 2013	120 000 €
		Fonds propres	150 000 €
		Emprunt FFR	200 000 €
Total	1 739 979 €		1 740 000 €